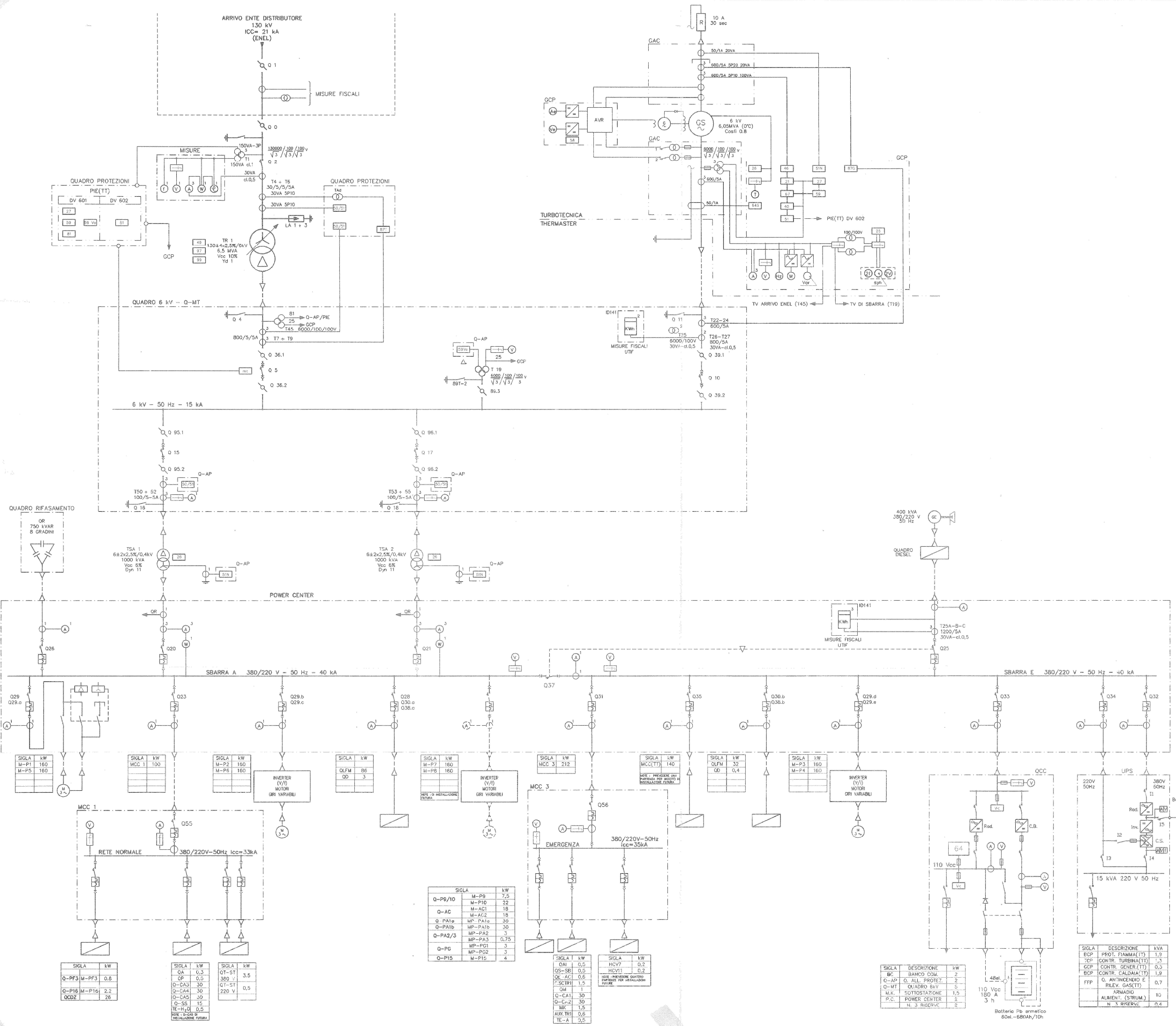


TITOLO DEI DISEGNI DI RIFERIMENTO	N° DI DISEGNO
SCHEMA QUADRO M.T.	0073_HS_038
SCHEMA TRIFILARE E FUNZIONALE POWER CENTER	0073_HS_037
SCHEMA TRIFILARE E FUNZIONALE MCC1	0073_HS_043
SCHEMA TRIFILARE E FUNZIONALE MCC3	0073_HS_044
SCHEMA UNIFILARE GENERALE TURBOTECNICA	1028_V10_01

# LEGENDA

AVR	: REGOLATORE AUTOMATICO DI TENSIONE	FORNITURA TURBOTECNICA
CAC	: SCOMPARTO AUSILIARI ALTERNATORE	
GCP	: QUADRO CONTROLLO ALTERNATORE	
PIE	: PANNELLO DI INTERFACCIA CON ENEL	
MCC(TT)	: MOTOR CONTROL CENTER	
M-P1	: MOTORE POMPA ACQUA ALLE UTENZE P1	
M-P2	: MOTORE POMPA ACQUA ALLE UTENZE P2	
M-P3	: MOTORE POMPA ACQUA ALLE UTENZE P3	
M-P4	: MOTORE POMPA ACQUA ALLE UTENZE P4	
M-P5	: MOTORE POMPA ACQUA RITORNO CALDAIA P5	
M-P6	: MOTORE POMPA ACQUA RITORNO CALDAIA P6	
M-P7	: MOTORE POMPA ACQUA ALLE UTENZE P7 (FUTURO)	
M-P8	: MOTORE POMPA ACQUA ALLE UTENZE P8 (FUTURO)	
Q-P9/10	: QUADRO MOTORE POMPE DI REINTEGRO VASI DI ESPANSIONE P9 E P10	
MCC1	: MOTOR CONTROL CENTER (SBARRA NORMALE)	
MCC3	: MOTOR CONTROL CENTER (SBARRA EMERGENZA)	
MK	: MARSHALLING KIOSK	
QLFM	: QUADRO LUCE - FORZA MOTRICE (PRINCIPALE)	
QCC	: QUADRO RADDRIZZATORE E DISTRIBUZIONE CORRENTE CONTINUA	
UPS	: GRUPPO STATICO DI CONTINUITA'	
Q-PF3	: QUADRO POMPA AGGOTTAMENTO ACQUE PIOVANE	
Q-P15	: QUADRO POMPA ACQUA CALDA AD ASPEM	
Q-PG	: QUADRO POMPE GASOLIO	
QA	: QUADRO ADDOLCITORE	
QP	: QUADRO POLIAMMINE	
Q-CA1	: QUADRO CALDAIA CA1	
Q-CA2	: QUADRO CALDAIA CA2	
Q-CA3	: QUADRO CALDAIA CA3	
Q-CA4	: QUADRO CALDAIA CA4	
Q-CA5	: QUADRO CALDAIA CA5 (FUTURO)	
QT-ST	: QUADRO TRATTAMENTI SCARICHI TECNOLOGICI	
QT-ST	: QUADRO TRATTAMENTI SCARICHI TECNOLOGICI	
Q-AC	: QUADRO MOTORI COMPRESSORE ARIA	
Q-PA...	: QUADRI MOTORI POMPE ANTINCENDIO	
QAI	: QUADRO CONTROLLO IMPIANTO ANTINCENDIO	
QS-SB	: QUADRO CONTROLLO IMPIANTO SCHIUMA E SERB. GASOLIO	
QE-AC	: QUADRO ESSICCATORI ARIA COMPRESSORI	
QD	: QUADRO DIESEL	
QM	: QUADRO METANO	
TR1	: AUS. TRAFIO AT/MT	
TE-A	: TRACCIATURA ELETTRICA TUBI ANTINCENDIO	
HCV7/11	: VALVOLE MOTORIZZATE	
TE-H2O	: TRACCIATURA ELETTRICA TUBI ACQUA	
QCDZ	: QUADRO CONDIZIONAMENTO	
BC	: BANCO DI COMANDO	
Q-AP	: QUADRO PROTEZIONI E ALLARMI	
Q-MT	: QUADRO 6KV	
QR	: QUADRO RIFASAMENTO	
Q-P16	: QUADRO POMPA RILANCIO ACQUA POTABILE	
Q-SS	: QUADRO DISTRIBUZIONE DI SOTTOSTAZIONE	

- NOTE:
- 1) TV: SARANNO PREVISTE PROTEZIONI (SUL PRIMARIO E SUL SECONDARIO)
  - 2) OVE NECESSARIO GLI INTERUTTORI ED I SEZIONATORI SARANNO MECCANICAMENTE INTERBLOCCATI (O MUNITI DI BLOCCO A CHIAVE)
  - 3) I PANNELLI A MEDIA TENSIONE SARANNO PROVISTI DI PARTITORI CAPACITIVI PER SEGNALE PRESENZA TENSIONE
  - 4) I RELAYS DI BLOCCO (86) NON SONO STATI RAPPRESENTATI
  - 5) LE SEGUENTI UTENZE: GAC (SCOMPARTO AUSILIARI ALTERNATORE) GCP (QUADRO CONTROLLO ALTERNATORE) PIE (PANNELLO DI INTERFACCIA CON ENEL) E QUELLE LA CUI SIGLA E' SEGUITA DAI CARATTERI (TT) SONO DI FORNITURA TURBOTECNICA



DATA	REVISIONE	DESCRIZIONE	PROGETTISTA	VERIFICATORE	APPROVATORE
8/16/92	REVISIONE GENERALE				
7/10/97	REVISIONE GENERALE				
6/19/99	REVISIONE GENERALE				
5/17/00	EMESSO PER COSTRUZIONE				

SIGLA	DESCRIZIONE	kVA
BCP	PROT. FIAMMATA (TT)	1,5
CCP	CONTR. TURBINA (TT)	1,5
GCP	CONTR. GENER. (TT)	0,3
BCP	CONTR. CALDAIA (TT)	1,9
FFP	Q. ANTINCENDIO E RILEV. GAS (TT)	0,7
	ARMADIO ALIMENT. (STRUM.)	10
	N. 3 RISERVE	0,4

SIGLA	kW
Q-PF3	M-PF3 0,8
Q-P16	M-P16 2,2
QCDZ	26

SIGLA	kW
QA	0,3
QP	0,5
Q-CA3	30
Q-CA4	30
Q-CA5	30
Q-SS	15
TE-H2O	0,5

SIGLA	kW
M-P9	7,5
M-P10	22
M-AC1	18
M-AT2	18
MP-PA1a	30
MP-PA1b	30
MP-PA2	3
MP-PA3	0,75
MP-PC1	3
MP-PC2	3
M-P15	4

SIGLA	kW
QAI	0,5
HCV7	0,2
Q-CA1	30
Q-CA2	30
AUX.TRI	1,5
TE-A	0,5

SIGLA	kW
Q-P9/10	M-P9 7,5
Q-AC	M-AC1 18
Q-PA1a	MP-PA1a 30
Q-PA1b	MP-PA1b 30
Q-PA2/3	MP-PA2 3
Q-PG	MP-PC1 3
Q-P15	M-P15 4

SCHEMA GENERALE UNIFILARE